

SA15

Coffret collection Thé ou Tisane



QU'EST-CE ?

- Boîte individuelle sans fenêtre en papier cartonné 380 gr/m²
Format: 70x70x70mm.
- 5 sachets de thé ou tisane
- Différents thés ou tisanes français au choix selon disponibilité :
 - Infusette Detox - sans théine Bio.
 - Infusette CBD "relaxant" Bio.
 - Infusette thé vert Bio.
 - Infusette Vitalité - Hibiscus, Menhe poivrée, Citron, Cannelle.
 - Infusette Thé Noir mélange Anglais.
- Papier soie couleurs au choix.

EXEMPLES D'USAGES

- Mettre en avant le symbolisme de la croissance et du développement.
- Offrir le coffret aux clients lors de démonstrations culinaires ou de salons alimentaires.
- Mettre en avant l'aspect naturel et biologique du thé pour renforcer la connexion avec la cuisine, la détente et le bien-être.
- Parfait pour offrir lors de séjours ou séminaires pour créer une expérience mémorable.

AVANTAGES

- 😊 Distribution facile de la main à la main

✦ Grande surface de marquage pour votre communication.

♥ On s'offre un moment zen.

🇫🇷 Assemblé en Anjou.

PERSONNALISATION

Personnalisation de la boîte par impression quadri recto (6 faces)
Zone de marquage : 70x70x70mm.

ALTERNATIVES

BOX10 : BOX BIEN-ETRE
SA14 : Mug bambou liège collection thé ou tisane.

MINIMUM DE COMMANDE

100 exemplaires

SA15

Coffret collection Thé ou Tisane

FORMAT

70x70x70mm

COLISAGE

Carton 60x40x25cm
120ex. par carton
Poids unitaire : 25g
Poids carton : 3kg

DÉLAIS

dès validation du BAT

- 100/250ex : 2 semaines
- 250/500ex : 3 semaines
- 500/1500ex : 4 semaines
- Plus de 1500ex : 5 semaines

VARIÉTÉS AU CHOIX

selon disponibilités de nos stocks

- Infusette Detox - sans théine Bio.
- Infusette CBD "relaxant" Bio.
- Infusette thé vert Bio.
- Infusette Vitalité - Hibiscus, Menhe poivrée, Citron, Cannelle.
- Infusette Thé Noir mélange Anglais.

CONTRAINTES TECHNIQUES

Les gabarits de marquage sont présents dans ce PDF (éritable dans Illustrator).

Pour la boîte, merci de nous fournir un fichier (voir gabarit page 3) avec :

- Les polices vectorisées ou le dossier font
- Des fonds perdus de 3mm (zone à l'extérieur du format fini)
- Une zone tranquille de 3mm (zone à l'intérieur du format fini)
- Les images incorporées ou les fichiers liés de 300 DPI


Depuis l'adoption de la loi Anti-gaspillage, l'apposition du logo Triman sur un produit est devenue obligatoire. Si il est destiné à être livré sur le territoire français, veuillez à faire figurer ce logo sur l'emballage.




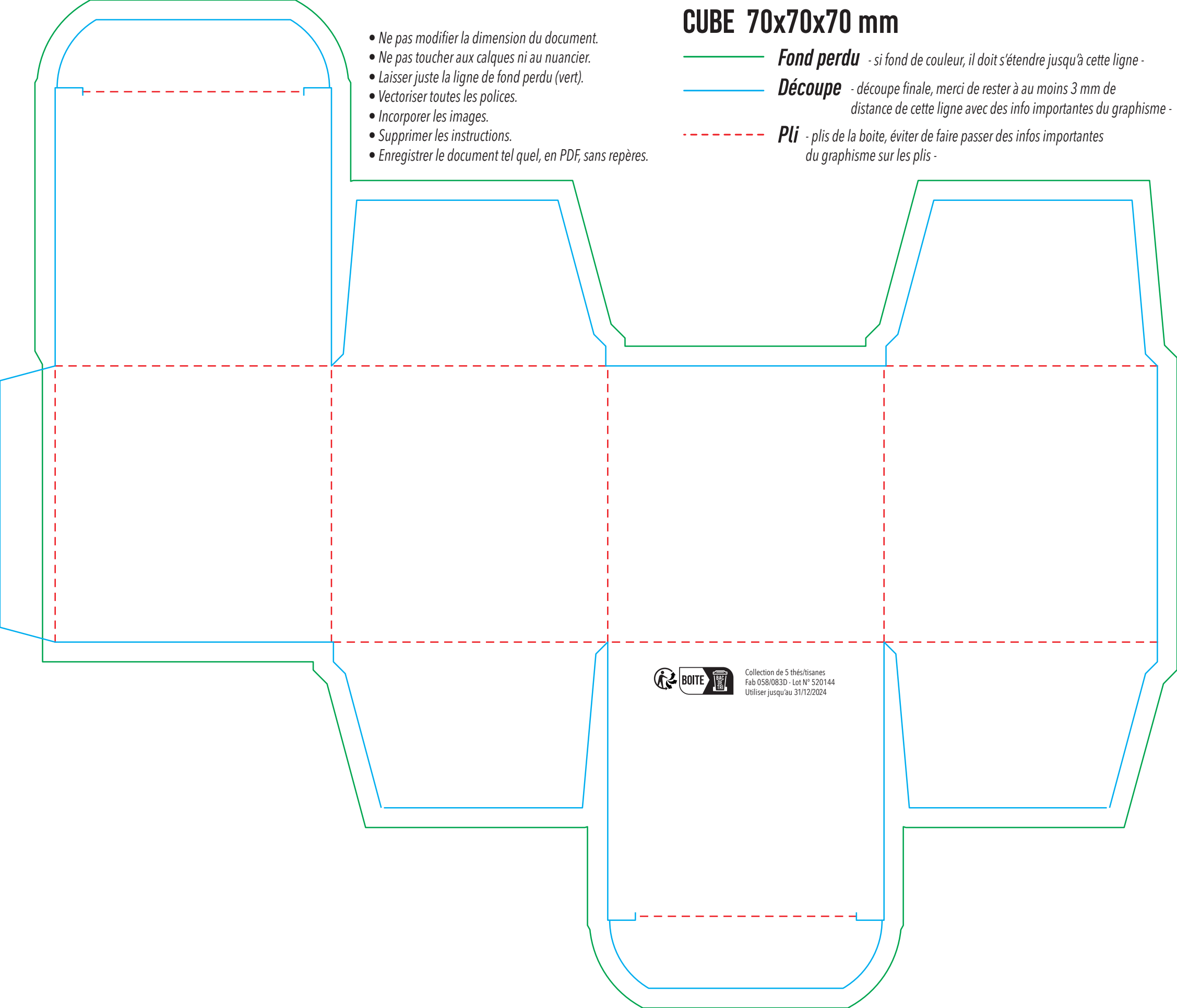
CUBE 70x70x70 mm

- Ne pas modifier la dimension du document.
- Ne pas toucher aux calques ni au nuancier.
- Laisser juste la ligne de fond perdu (vert).
- Vectoriser toutes les polices.
- Incorporer les images.
- Supprimer les instructions.
- Enregistrer le document tel quel, en PDF, sans repères.

 **Fond perdu** - si fond de couleur, il doit s'étendre jusqu'à cette ligne -

 **Découpe** - découpe finale, merci de rester à au moins 3 mm de distance de cette ligne avec des info importantes du graphisme -

 **Pli** - plis de la boîte, éviter de faire passer des infos importantes du graphisme sur les plis -



Collection de 5 thés/tisanes
Fab 058/083D - Lot N° 520144
Utiliser jusqu'au 31/12/2024