

PL26D

Ampoule Tillandsia



QU'EST-CE ?

Appelé aussi «fille de l'air» l'élégant Tillandsia trouve naturellement sa place dans ce délicat verre soufflé en forme d'ampoule.

- Boîte individuelle avec fenêtre en papier cartonné 380 g/m² standard (sans personnalisation)
Format: 110x100x160 mm
- Ampoule en verre
Format: Ø80 mm x H130 mm
- Tillandsia
- Mousse stabilisée
- Etiquette en papier 350g/m²
Format: 50x50 mm

EXEMPLES D'USAGES

- En tant que cadeau unique pour les clients fidèles, collaborateurs et salariés.
- Récompense/trophée lors de concours/séminaire d'entreprise.
- Promouvoir une entreprise dans les énergies, l'électricité.

AVANTAGES

😊 Très déco. et moderne, le Tillandsia a tout pour plaire : l'ensemble se pose facilement sur un bureau et surtout... il n'a pas besoin d'entretien !

♥ Produit naturel et finition haut de gamme.
Parfait pour ceux qui n'ont pas la main verte !

🇫🇷 Assemblé en Anjou.

PERSONNALISATION

- Personnalisation de l'étiquette par impression quadri recto/verso
Zone de marquage : 50x50 mm

- **Options :**
Personnalisation quadri totale de la boîte, à partir de 100 ex

ALTERNATIVES

PL26B : Terrarium petit modèle (avec plante verte).
PL26E : Tillandsia en terrarium socle bois.

MINIMUM DE COMMANDE

50 exemplaires

PL26D

Ampoule Tillandsia

FORMAT

Boîte : 110x100x160mm.

COLISAGE

Carton 60x40x40cm
Quantité par carton : 40ex
Poids unitaire : 120g
Poids carton : 4,8kg

DÉLAIS

dès validation du BAT

- 50/250 ex: 3 semaines
- 250/500 ex: 4 semaines
- 500/1000 ex : 5 semaines
- 1000/1500 ex: 6 semaines
- Plus de 1500 ex: 7 semaines

CONTRAINTES TECHNIQUES

Les gabarits de marquage sont présents dans ce PDF (éditable dans Illustrator).

Pour le boîte, merci de nous fournir un fichier (voir gabarit page 4) avec :

- Les polices vectorisées ou le dossier font.
- Des fonds perdus de 3mm (zone à l'extérieur du format fini).
- Une zone tranquille de 3mm (zone à l'intérieur du format fini).
- Les images incorporées ou les fichiers liés de 300 DPI.

Pour la personnalisation de l'étiquette 50x50mm :

Merci de nous fournir un fichier :

- au format 50x50mm
- avec fond perdu de 3 à 5mm
- une zone tranquille de 3mm
- avec les polices vectorisées ou le dossier font.
- avec les images incorporées ou les fichiers liés, à 300DPI.

Composition graphique
veiller à laisser un espace
pour la perforation ø4mm.

Depuis l'adoption de la loi Anti-gaspillage, l'apposition du logo Triman sur un produit est devenue obligatoire. Si il est destiné à être livré sur le territoire français, veuillez à faire figurer ce logo sur l'emballage.



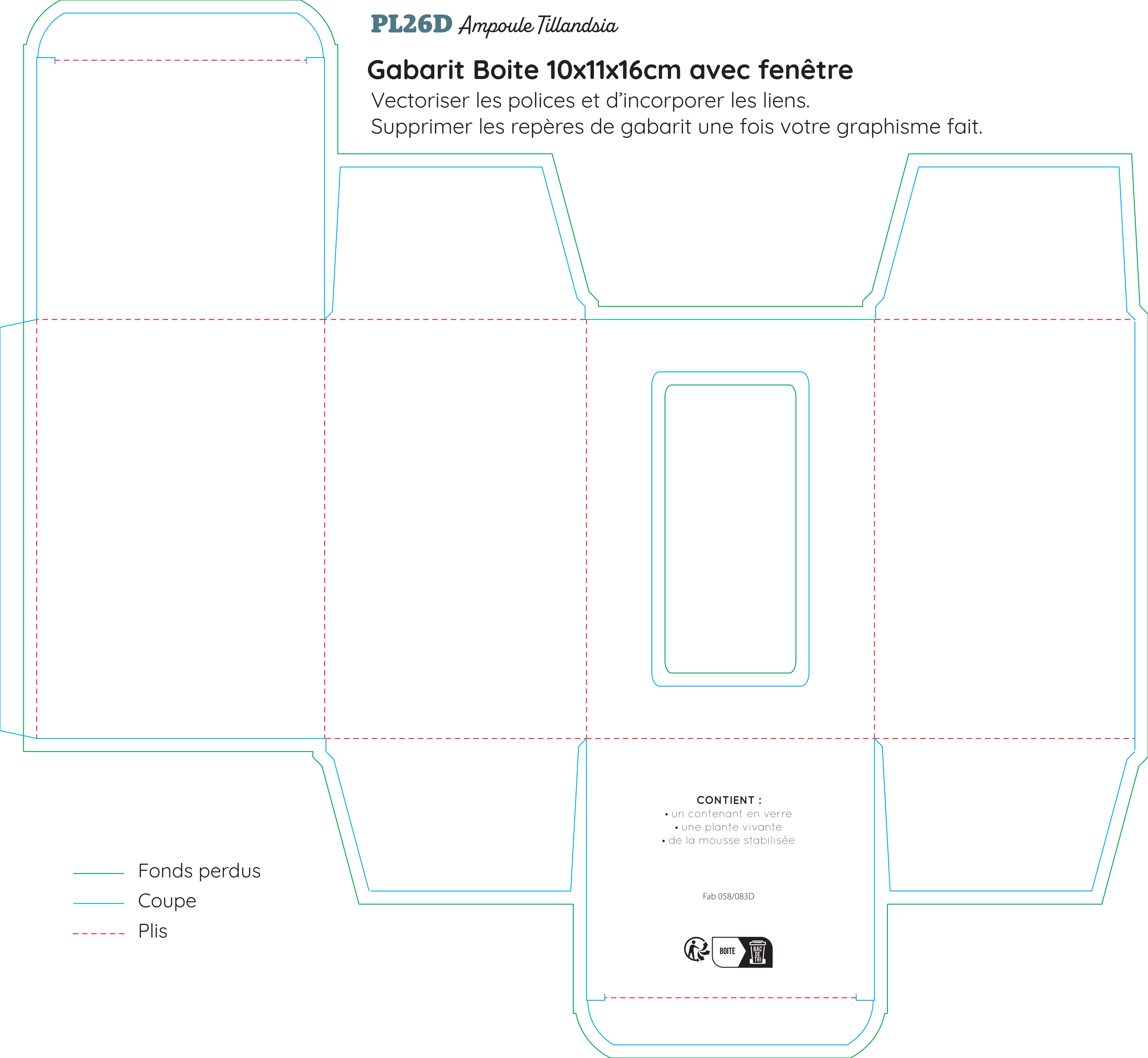


PL26D *Ampoule Tillandsia*

Gabarit Boite 10x11x16cm avec fenêtre

Vectoriser les polices et d'incorporer les liens.

Supprimer les repères de gabarit une fois votre graphisme fait.



— Fonds perdus

— Coupe

- - - Plis