

PL19B

Ficus Ginseng pot Ø12 cm



QU'EST-CE ?

Un Ficus Ginseng dans un pot en céramique blanc de Ø12cm pouvant être utilisé comme petit bonsaï afin de rester zen au bureau.

EXEMPLES D'USAGES

- Distribuer ces plantes lors de séminaires sur la gestion du stress et le bien-être au travail. Cela illustre ainsi leur engagement envers la santé mentale et physique des employés.
- La plante d'intérieur permet de transmettre un message de bien-être à ses collaborateurs.
- En cadeau d'entreprise, pour les fêtes de fin d'année, salons et événements, très esthétique et facile à distribuer.

• À poser sur le bureau, elle correspond bien à l'univers du travail.

AVANTAGES

😊 Produit conviant à l'hortithérapie, c'est-à-dire à profiter des bienfaits psychologiques et sensoriels que procurent l'entretien et la présence des plantes.

😊 Produit facile à distribuer avec impact positif sur celui qui le reçoit.

✨ Présence végétale naturelle dans le quotidien des bénéficiaires.

🇫🇷 Fabriqué en France

PERSONNALISATION

Par une étiquette quadri recto/verso.

En option :

- Gravure ou tampographie 1 coul. sur le pot (40x40 mm max.)
- Carton individuel
Format: 400x150x150 mm

ALTERNATIVES

PL07MM, bonsaï boule.
PL24 et MP19B, les pots aimantés (en céramique ou en zinc)

MINIMUM DE COMMANDE

100 exemplaires

PL19B

Ficus Ginseng pot Ø12 cm

FORMAT

Pot : Ø130mm x H150 mm

Etiquette : 85x54 mm

COLISAGE

Carton 60x40x40 cm

15ex. par carton

Poids unitaire : 1,25 kg

Poids carton : 19kg

DÉLAIS

dès validation du BAT

- 100/500ex: 3 semaines
- 500/1000ex: 4 semaines
- 1000/2500ex: 5 semaines
- 2500/5000ex : 6 semaines
- Plus de 5000ex: 7 semaines

CONTRAINTES TECHNIQUES

Les gabarits de marquage sont présents dans ce PDF (éditable dans Illustrator).

Pour l'étiquette, merci de nous fournir un fichier 85X54mm

avec :

- Les polices vectorisées ou le dossier font
- Des fonds perdus de 3mm (zone à l'extérieur du format fini)
- Une zone tranquille de 3mm (zone à l'intérieur du format fini)
- Les images incorporées ou les fichiers liés de 300 DPI

Pour l'option marquage sur pot, merci de nous fournir un fichier :

- format 40x40mm
- Entièrement vectorisé

Depuis l'adoption de la loi Anti-gaspillage, l'apposition du logo Triman sur un produit est devenue obligatoire. Si il est destiné à être livré sur le territoire français, veuillez à faire figurer ce logo sur l'emballage.

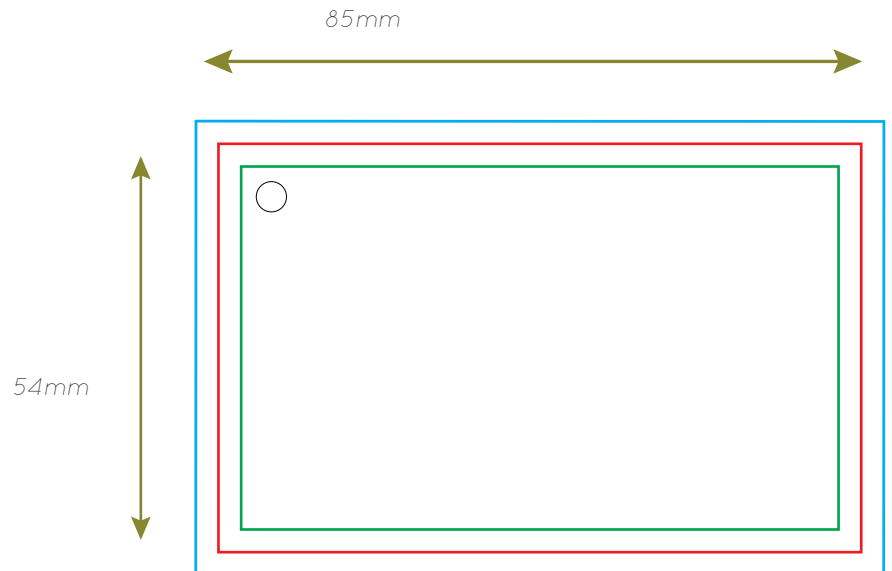


Etiquette 85X54mm

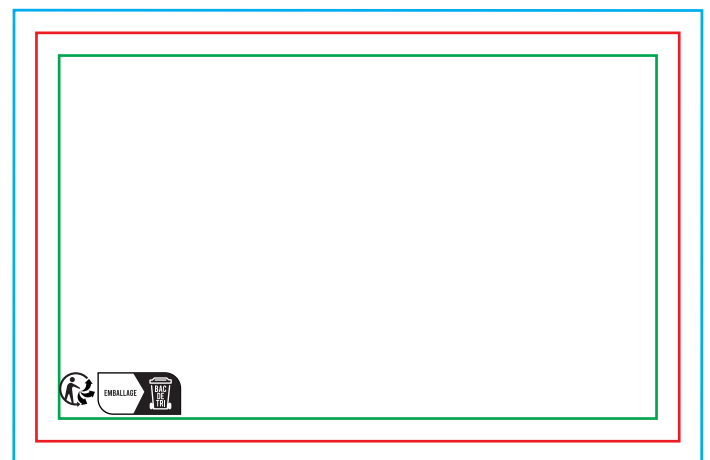
Merci de nous fournir un fichier :

- au format 85X54mm
- avec fond perdu de 3 à 5mm
- une zone tranquille de 3mm
- avec les polices vectorisées ou le dossier font
- avec les images incorporées ou les fichiers liés, à 300DPI.

Composition graphique
veiller à laisser un espace
pour la perforation \varnothing 4 mm



Recto



Verso

