

# PL18G

## Grande orchidée en pot



### QU'EST-CE ?

Une orchidée ø100mm 2 branches dans un pot zinc. Le tout emballé dans un papier fleuriste ou papier kraft, fermé par un brin de raphia et un étiquette 85x54mm.

### EXEMPLES D'USAGES

- La plante permet de transmettre un message de bien-être à ses collaborateurs.
- Pour salons et événements, très facile à distribuer.
- Cadeau de fin d'année.
- Remerciement ou cadeau de bienvenue.
- Distribution lors de manifestations, association cancer du sein, droit des femmes...

### AVANTAGES

😊 Symbole de la fécondité, sont des plantes tropicales dotées d'une bonne résistance et assez faciles à cultiver.

✨ Objet décoratif présent dans le quotidien des bénéficiaires.

💙 Offrir un organisme vivant tel que la plante est une responsabilité mais surtout une belle preuve de générosité.

👉 Plusieurs coloris d'orchidée et de pot disponibles pour une communication au plus proche de votre visuel.

🇫🇷 Marquage France

### PERSONNALISATION

Par une étiquette quadri recto/verso 85x54mm.

**En option :** Tampographie 1 coul. ou gravure sur le pot.

### ALTERNATIVES

MP31, la plante portative est une bonne alternative pour un cadeau à des collaborateurs et permet elle aussi de végétaliser et personnaliser le bureau.

PF01 : Plante fleurie.

### MINIMUM DE COMMANDE

100 exemplaires

# PL18G

## Grande orchidée en pot

### FORMAT

Pot : ø100x H100mm  
Hauteur produit environ 30cm

### COLISAGE

Carton 60x40x40cm  
25ex. par carton  
Poids unitaire : 300g  
Poids carton : 7,5kg

### DÉLAIS

dès validation du BAT

- 100/500ex: 3 semaines
- 500/1000ex: 4 semaines
- 1000/2500ex: 5 semaines
- 2500/5000ex: 6 semaines
- Plus de 5000ex: 7 semaines

### ORCHIDÉE AU CHOIX

*selon disponibilités de nos stock*

- Orchidée Rose
- Orchidée Jaune
- Orchidée Blanche

### CONTRAINTES TECHNIQUES

**Les gabarits de marquage sont présents dans ce PDF (éditable dans Illustrator).**

**Pour l'étiquette, merci de nous fournir un fichier 85x54mm avec :**

- Les polices vectorisées ou le dossier font
- Des fonds perdus de 3mm (zone à l'extérieur du format fini)
- Une zone tranquille de 3mm (zone à l'intérieur du format fini)
- Les images incorporées ou les fichiers liés de 300 DPI

**Pour l'option marquage sur pot, merci de nous fournir un fichier :**

- format 40x35mm
- Entièrement vectorisé

*Depuis l'adoption de la loi Anti-gaspillage, l'apposition du logo Triman sur un produit est devenue obligatoire. S'il est destiné à être livré sur le territoire français, veuillez à faire figurer ce logo sur l'emballage.*

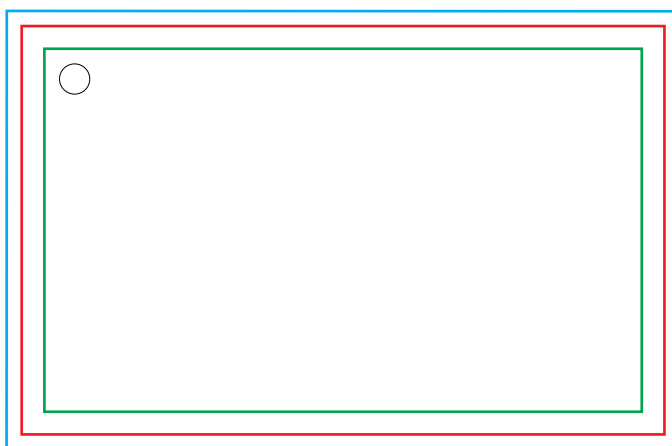


# Etiquette 85x54mm

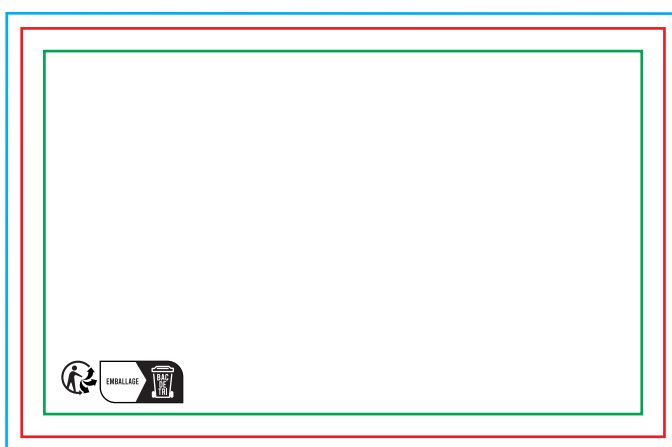
Merci de nous fournir un fichier :

- au format 85x54mm
- avec fond perdu de 3 à 5mm
- une zone tranquille de 3mm
- avec les polices vectorisées ou le dossier font
- avec les images incorporées ou les fichiers liés, à 300DPI.

Composition graphique  
veiller à laisser un espace  
pour la perforation  $\varnothing$  4 mm



Recto



Verso

