

# PL13A - PL13B

Trèfles à 4 feuilles poussés  
pot zinc ø7cm ou ø10cm



## QU'EST-CE ?

☘ Symbole de chance et de bonheur, ces bulbes de trèfle à 4 feuilles sont déjà poussés dans un pot zinc.

- Pot zinc naturel format :  
**PL13A** : Ø70 mm x H60 mm  
**PL13B** : Ø100 mm x H100 mm

- Etiquette en papier 350gr/m<sup>2</sup>  
Format: 50x50 mm
- Plant de trèfles à 4 feuilles poussées - Ø 60 mm
- Papier fleuriste + raphia ou papier kraft + raphia

## EXEMPLES D'USAGES

- Transmettez la chance avec les bulbes de trèfle à 4 feuilles.
  - Création d'entreprise
  - Française des jeux/loterie
  - Séminaire/inauguration
- La chance ça se cultive !

## AVANTAGES

😊 Produit convenant à l'hortithérapie, c'est-à-dire à profiter des bienfaits psychologiques et sensoriels que procurent l'entretien et la présence des plantes.

🌱 La plante peut être repotée.

★ Contenant pouvant avoir une seconde vie comme pot à crayons.

🌟 Objet décoratif et original, présent dans le quotidien des bénéficiaires.

💙 Action apaisante et chaleureuse, sa présence crée une atmosphère sereine, favorable à la concentration et à la créativité.

🇫🇷 Assemblé en Anjou.

## PERSONNALISATION

PL13A : Par une étiquette quadri recto/verso 50x50mm.  
PL13B : Par une étiquette quadri recto/verso 85x54mm.

### En option :

- PL13A** : Personnalisation du pot
  - Tampo 1 coul 30x20 mm.
  - DTF Ø30 mm.
- PL13B** : Personnalisation du pot
  - Tampo 1 coul 40x35 mm.
  - DTF 40x30 mm.

## ALTERNATIVES

IDG17-1 : Kit plantation terre cuite 6 cm  
IDG71 : Berlingo trèfle à 4 feuilles.

## MINIMUM DE COMMANDE

100 exemplaires

# PL13A - PL13B

*Trèfles à 4 feuilles poussés pot zinc ø7cm ou ø10cm*

## FORMAT PL13A

Pot : Ø70mm x H60mm.

## COLISAGE PL13A

Carton 41x31x24cm  
Quantité par carton : 12 ex  
Poids unitaire : 150 g  
Poids carton : 1,8 kg

## FORMAT PL13B

Pot : Ø100mm x H100mm.

## COLISAGE PL13B

Carton 41x31x24cm  
Quantité par carton : 30ex  
Poids unitaire : 260g  
Poids carton : 7,8 kg

## DÉLAIS

*dès validation du BAT*

- 100/500 ex : 3 semaines
- 500/1000 ex : 4 semaines
- 1000/2500 ex : 5 semaines
- 2500/5000 ex : 6 semaines
- Plus de 5000 ex : 7 semaines

## CONTRAINTES TECHNIQUES

**Les gabarits de marquage sont présents dans ce PDF (éditable dans Illustrator).**

**Pour l'étiquette, merci de nous fournir un fichier 50x50mm ou 85x54mm avec :**

- Les polices vectorisées ou le dossier font.
- Des fonds perdus de 3mm (zone à l'extérieur du format fini).
- Une zone tranquille de 3mm (zone à l'intérieur du format fini).
- Les images incorporées ou les fichiers liés de 300 DPI.

**Pour l'option marquage sur pot, merci de nous fournir un fichier :**

- Echelle 1 selon le modèle choisi.
- Entièrement vectorisé

*Depuis l'adoption de la loi Anti-gaspillage, l'apposition du logo Triman sur un produit est devenue obligatoire. Si il est destiné à être livré sur le territoire français, veuillez à faire figurer ce logo sur l'emballage.*



# PL13A

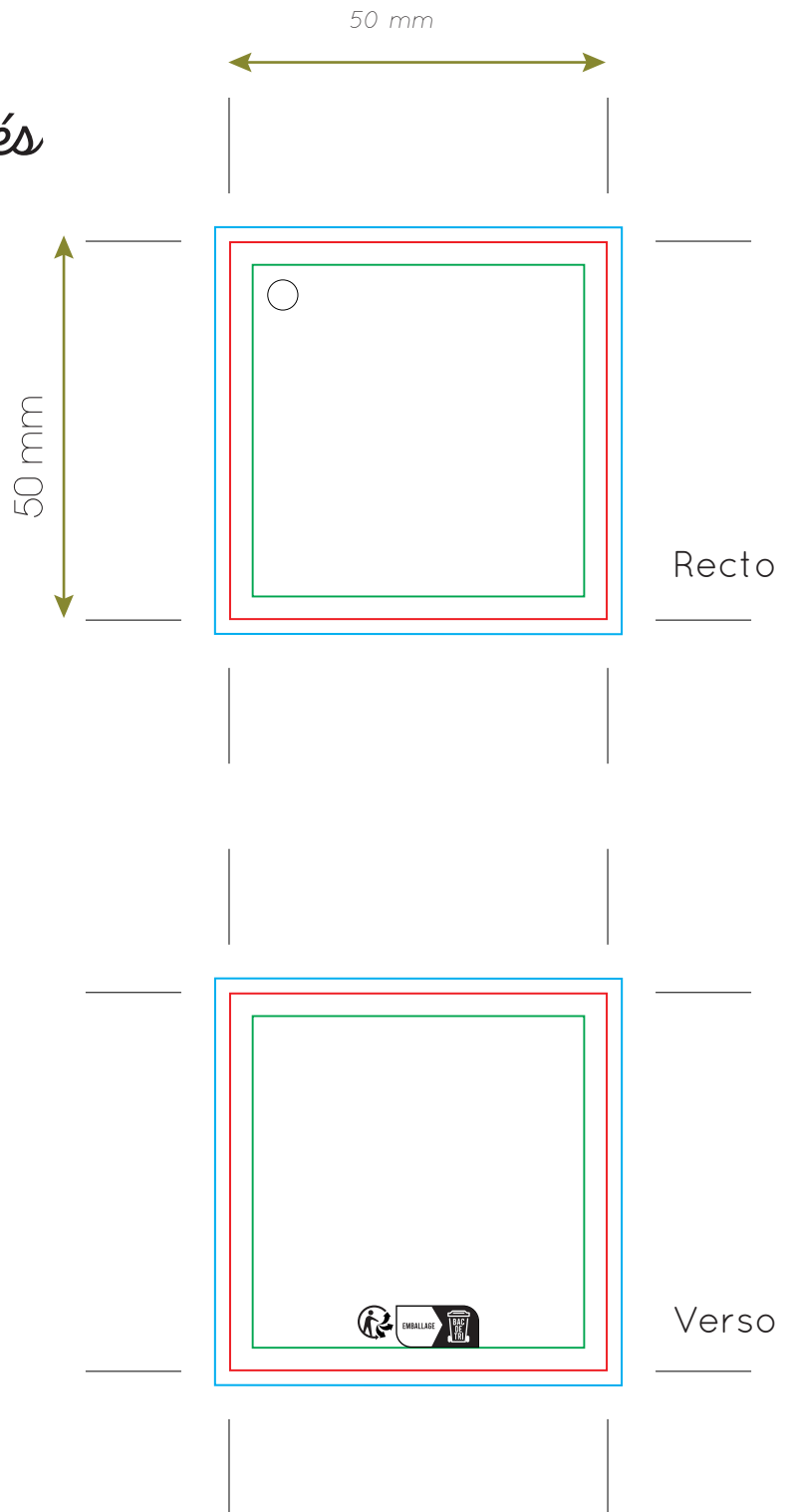
*Trèfles à 4 feuilles poussés  
pot zinc ø7cm*

Etiquette 50x50mm

Merci de nous fournir un fichier :

- au format 50x50mm
- avec fond perdu de 3 à 5mm
- une zone tranquille de 3mm
- avec les polices vectorisées ou le dossier font.
- avec les images incorporées ou les fichiers liés, à 300DPI.

Composition graphique  
veiller à laisser un espace  
pour la perforation ø4mm.



# PL13B

*Trèfles à 4 feuilles poussés  
pot zinc ø10cm*

## Etiquette 85X54mm

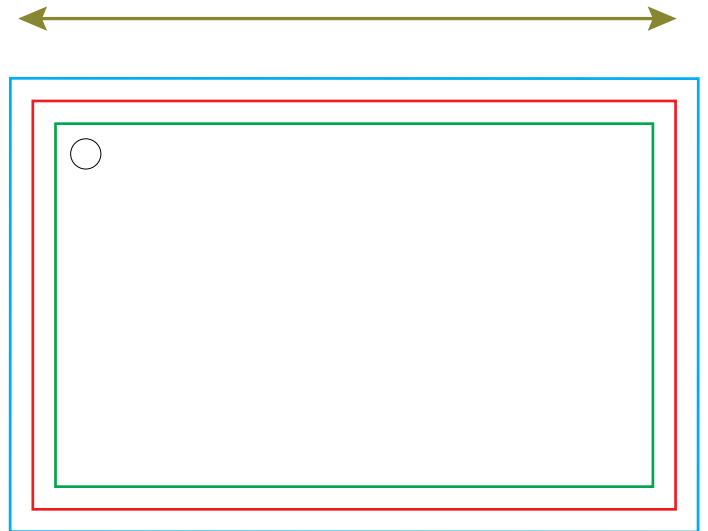
Merci de nous fournir un fichier :

- au format 85X54mm
- avec fond perdu de 3 à 5mm
- une zone tranquille de 3mm
- avec les polices vectorisées ou le dossier font
- avec les images incorporées ou les fichiers liés, à 300DPI.

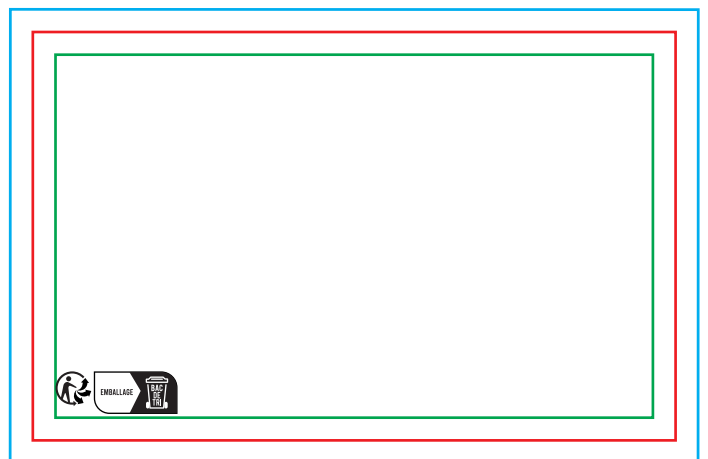
Composition graphique  
veiller à laisser un espace  
pour la perforation ø 4 mm

54mm

85mm



Recto



Verso