

PA07GRAINES

Plant d'arbre en sac papier graines



Origine selon le choix d'un pot.



QU'EST-CE ?

Un plant d'arbre dans un sac en papier graines, personnalisé par une étiquette attachée à la poignée du sac.

EXEMPLES D'USAGES

- Comme cadeau de fin d'année pour les employés ou clients, reflétant leur soutien aux initiatives de développement durable et leur responsabilité sociale.
- En tant que cadeau de bienvenue pour les nouveaux clients ou pour récompenser les clients fidèles, renforçant ainsi leur image d'entreprise responsable.
- Évènements, salons, cadeau collaborateurs.

AVANTAGES

- 😊 En sac, il est facilement distribuable.
- 🌟 La démarche de replanter un arbre est une implication personnelle.
- 💚 Symbole fort de longévité, un arbre s'enracine durablement pour croître et se développer, pour tout ceux qui se projettent dans l'avenir ! Cette prime donne une image très positive et établit une relation durable et privilégiée.
- 🇫🇷 Produit 100% Français. Fabriqué en France avec l'option arbre en pot.

PERSONNALISATION

Par une étiquette quadri 85x54mm, avec au recto votre communication et et au verso la symbolique et l'entretien de l'arbre.

En option :

- sérigraphie 1 face
1 couleur 60x200 mm
- sérigraphie 1 face
2 couleurs 60x200 mm
- sérigraphie 2 faces
1 couleur 60x200 mm
- Pot terre cuite :
personnalisation par
tampographie 1 coul. ou
gravure 40x35mm max.

ALTERNATIVES

PA11 : Plant en tube bois.
PA07 : Le plant d'arbre en sac kraft.

MINIMUM DE COMMANDE

50 exemplaires

PA07GRAINES

Plant d'arbre en sac papier graines

FORMAT

- Sac papier graines avec cordelettes 200 gr/m
Format: 345x95x9,5 mm
Variétés de graines mélange de fleurs (Gypsophile, Muflier, Alysse Blanc, Pétunia, Godetia, Ficoïde)

- Etiquette 85x54mm
- Plant d'arbre hauteur 25/30cm

COLISAGE

Carton 60x40x40cm
Quantité par carton : 25ex.
Poids unitaire : 200g
Poids carton : 5kg

DÉLAIS

dès validation du BAT

- 100/500 ex: 3 semaines
- 500/1000 ex: 4 semaines
- 1000/2500 ex: 5 semaines
- Plus de 2500 ex: 6 semaines

VARIÉTÉS AU CHOIX

selon disponibilités de nos stocks

PA07R - résineux :

- Pin sylvestre (pinus sylvestris)
- Pin maritime (pinus pinaster)
- Pin noir (pinus nigra)
- Pin de Corse (pinus nigra var corsicana)

PA07P - prestige :

- Olivier
- Séquoia
- Buis
- Ginkgo Biloba (disponible mars à fin juin)
- Palmier
- Chêne vert
- Cèdre
- Laurier rose

PA07F - feuillus :

- Chêne
- Charme
- Hêtre

CONTRAINTES TECHNIQUES

Les gabarits de marquage sont présents dans ce PDF (éditable dans Illustrator). Pour l'étiquette, merci de nous fournir un fichier 85X54mm avec :

- Les polices vectorisées ou le dossier font
- Des fonds perdus de 3mm (zone à l'extérieur du format fini)
- Une zone tranquille de 3mm (zone à l'intérieur du format fini)
- Les images incorporées ou les fichiers liés de 300 DPI

Pour l'option marquage sur pot, merci de nous fournir un fichier :

- format 30x20mm pour le pot zinc
- format 40x35mm pour le pot terre cuite
- Entièrement vectorisé

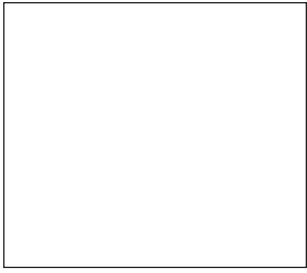
Pour l'option sérigraphie du sac, merci de nous fournir un fichier :

- format 60x200mm
- Entièrement vectorisé

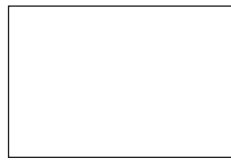
Depuis l'adoption de la loi Anti-gaspillage, l'apposition du logo Triman sur un produit est devenue obligatoire. S'il est destiné à être livré sur le territoire français, veuillez à faire figurer ce logo sur l'emballage.



Marquage pot terre :



Marquage pot zinc :

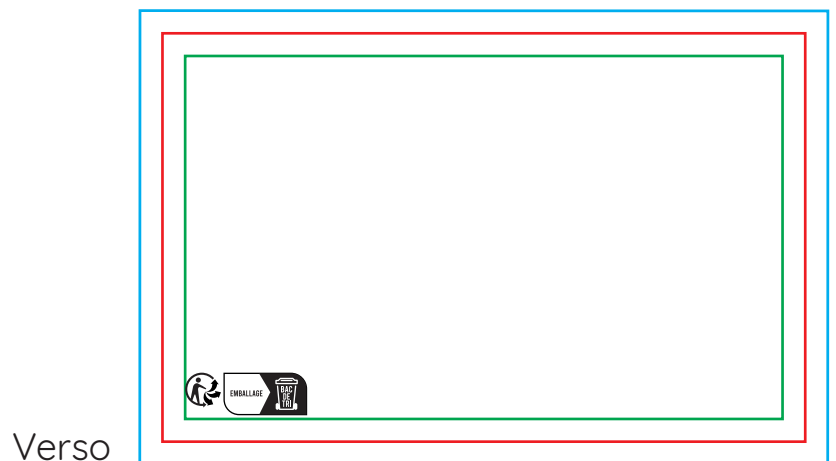
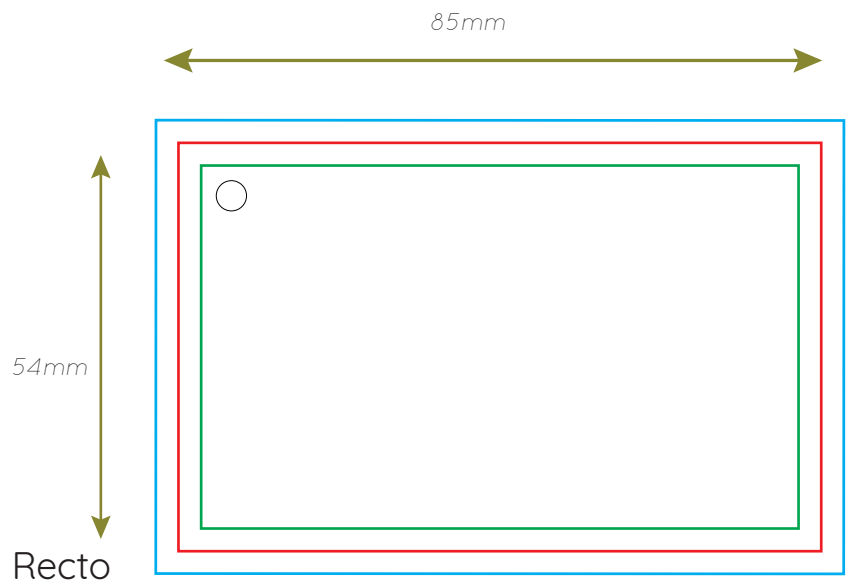


Etiquette 85X54mm

Merci de nous fournir un fichier :

- au format 85X54mm
- avec fond perdu de 3 à 5mm
- une zone tranquille de 3mm
- avec les polices vectorisées ou le dossier font
- avec les images incorporées ou les fichiers liés, à 300DPI.

Composition graphique veiller à laisser un espace pour la perforation \varnothing 4 mm



Marquage sac :

