

# PA01

## Plan d'arbre en cornet kraft



### QU'EST-CE ?

Cornet kraft ou blanc imprimé à votre communication en une couleur ou en quadrichromie. Il contient un plant d'arbre de 25 cm de hauteur.

### EXEMPLES D'USAGES

- Pour salons et évènements, très facile à distribuer.
- Cadeau de bienvenue dans une entreprise.
- Cadeau de fin d'année ou de remerciement pour collaborateurs.
- Récompense, prix donné lors d'un concours.

### AVANTAGES

- 😊 Le plant peut être repoté
- ✨ Grande surface de communication de l'étui et design original.
- 🌱 Large choix de variétés possible grâce à nos 3 gammes : résineux, feuillus et prestige.
- ✉ Possibilité d'envoi individuel par La Poste sous enveloppe bulle.
- 👉 Facilement transportable grâce à sa poignée.
- 🇫🇷 100% France.

### PERSONNALISATION

Personnalisation du cornet par impression quadri recto  
Zone de marquage: 383x322 mm.

### ALTERNATIVES

PA02 : Etui arbre.  
PA11 : Tube bois plant d'arbre.  
PA07 : Plant d'arbre en sac kraft.

**MINIMUM DE COMMANDE**  
50 exemplaires.

# PA01

## Plan d'arbre en cornet kraft

### FORMAT

330x210mm.

### COLISAGE

Carton 60x40x40cm  
Quantité par carton : 50ex  
Poids unitaire : 150g  
Poids carton : 8kg

### DÉLAIS

dès validation du BAT

- 250/500 ex : 3 semaines
- 500/1000 ex : 4 semaines
- 1000/2500 ex : 5 semaines
- 2500/5000 ex : 6 semaines
- Plus de 5000 ex : 7 semaines

### VARIÉTÉS AU CHOIX

*selon disponibilités de nos stocks*

#### PA01R - résineux :

- Pin sylvestre (pinus sylvestris)
- Pin maritime (pinus pinaster)
- Pin noir (pinus nigra)
- Pin de Corse (pinus nigra var corsicana)

#### PA01P - prestige :

- Olivier
- Séquoia
- Buis
- Ginkgo Biloba (disponible mars à fin juin)
- Palmier
- Chêne vert
- Cèdre
- Laurier rose

#### PA01F - feuillus :

- Chêne
- Charme
- Hêtre

### CONTRAINTES TECHNIQUES

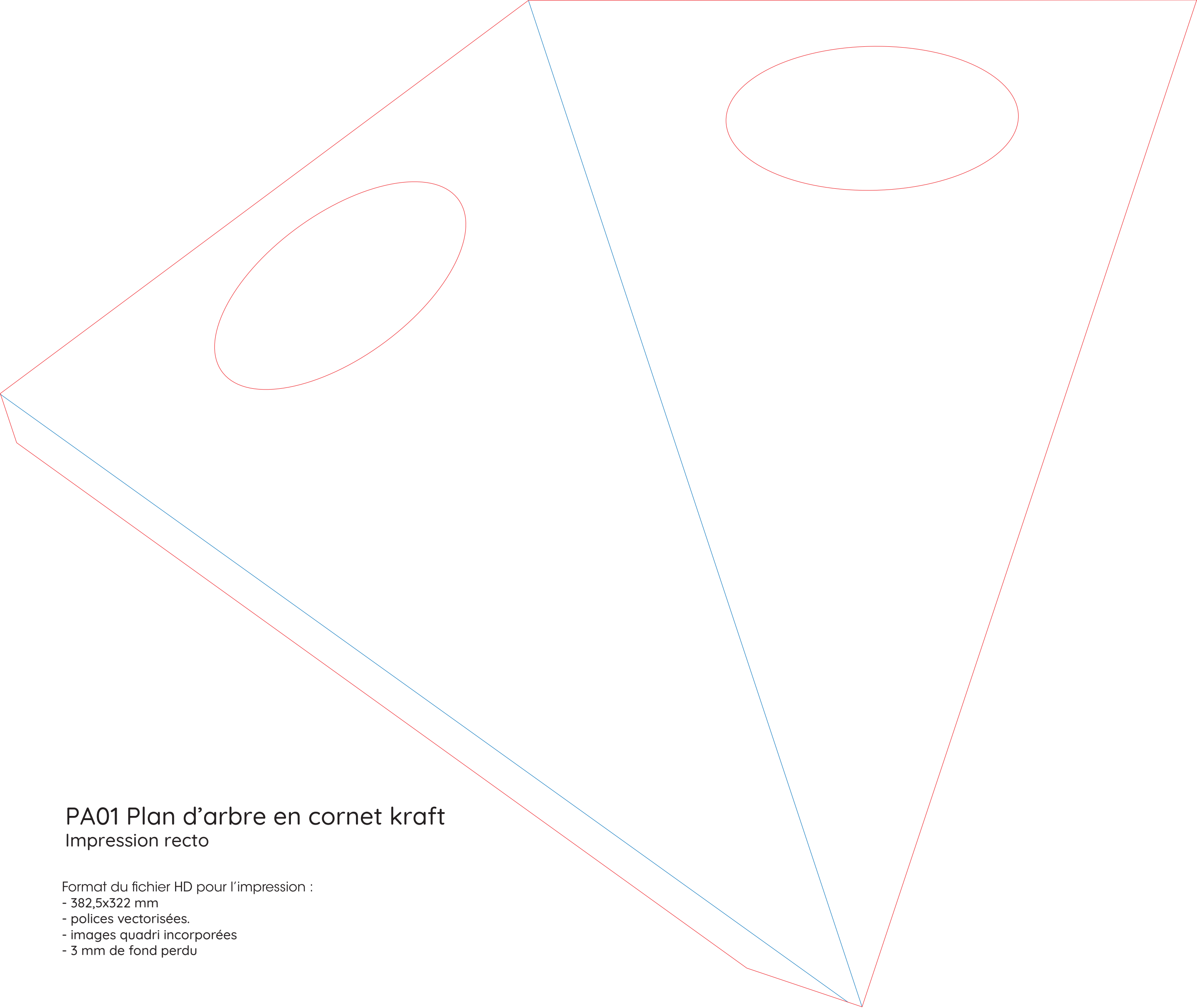
**Les gabarits de marquage sont présents dans ce PDF (éditable dans Illustrator).**

**Pour le cône, merci de nous fournir un fichier 382,5x322 mm avec :**

- Les polices vectorisées ou le dossier font.
- Des fonds perdus de 3mm (zone à l'extérieur du format fini).
- Les traits de coupe.
- Une zone tranquille de 3mm (zone à l'intérieur du format fini).
- Les images incorporées ou les fichiers liés de 300 DPI.

*Depuis l'adoption de la loi Anti-gaspillage, l'apposition du logo Triman sur un produit est devenue obligatoire. S'il est destiné à être livré sur le territoire français, veuillez à faire figurer ce logo sur l'emballage.*





# PA01 Plan d'arbre en cornet kraft

Impression recto

Format du fichier HD pour l'impression :

- 382,5x322 mm
- polices vectorisées.
- images quadri incorporées
- 3 mm de fond perdu