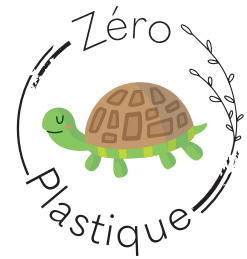


MP28

Plante pot fibre de bois



QU'EST-CE ?

Un palmier dans un pot en fibre de bois PEFC compostable.

Il est emballé sous papier kraft recyclable, fermé par une étiquette à votre communication.

EXEMPLES D'USAGES

- À poser sur le bureau sur une soucoupe, puis à repoter.

- Par sa capacité à transformer la lumière en énergie pour vivre et grandir, la plante permet de transmettre des messages porteurs aux clients et aux collaborateurs :
 - symbole de vie, de projets fertiles, de confiance, d'optimisme, de croissance.
 - développement et bien-être dans l'action.

- Pour salons et événements, inauguration, lancement de projets.

AVANTAGES

- 👉 Facile à distribuer.

- 😊 Produit invitant à l'hortithérapie, c'est-à-dire à profiter des bienfaits psychologiques et sensoriels que procurent l'entretien et la présence des plantes.

- 🌟 Décoration vivante de l'environnement quotidien des bénéficiaires.

- 🌿 Zéro plastique : Lorsque la plante grandit elle peut être repotée sans retirer le pot.

- 🌳 Pot en fibre de bois des vosges certifié PEFC et OK biodegradable SOIL (TÜV®)

- 🇫🇷 Fabriqué en France.

PERSONNALISATION

Personnalisation par étiquette quadri 85x54 mm perforée et attachée par du raphia.

- Possibilité d'imprimer l'étiquette sur du papier végétal (issu de déchets de l'agro-industrie).

ALTERNATIVES

MP26, cube bois arbre ou plante.

MP28 arbre pot fibre de bois.

MINIMUM DE COMMANDE

100 exemplaires.

MP28

Plante pot fibre de bois

FORMAT

- Pot en fibre de bois PEFC (Vosges)
Format: Ø45 mm x H70 mm
- Etiquette : papier 350gr/m² 85x54mm

COLISAGE

Carton 60x40x40cm
Quantité par carton : 30 ex
Poids unitaire : 160g
Poids carton : 4.8kg

DÉLAIS

dès validation du BAT

- 100/500ex : 3 semaines
- 500/1000ex : 4 semaines
- 1000/2500ex : 5 semaines
- Plus de 2500ex : 6 semaines

VARIÉTÉ AU CHOIX

- Palmier

Possibilité d'imprimer l'étiquette sur du papier végétal (issu de déchets de l'agro industrie)

CONTRAINTES TECHNIQUES

Pour l'étiquette, merci de nous fournir un fichier 85x54mm avec :

- Les polices vectorisées ou le dossier font
- Des fonds perdus de 3mm (zone à l'extérieur du format fini)
- Une zone tranquille de 3mm (zone à l'intérieur du format fini)
- Les images incorporées ou les fichiers liés de 300 DPI

Depuis l'adoption de la loi Anti-gaspillage, l'apposition du logo Triman sur un produit est devenue obligatoire. Si il est destiné à être livré sur le territoire français, veuillez à faire figurer ce logo sur l'emballage.



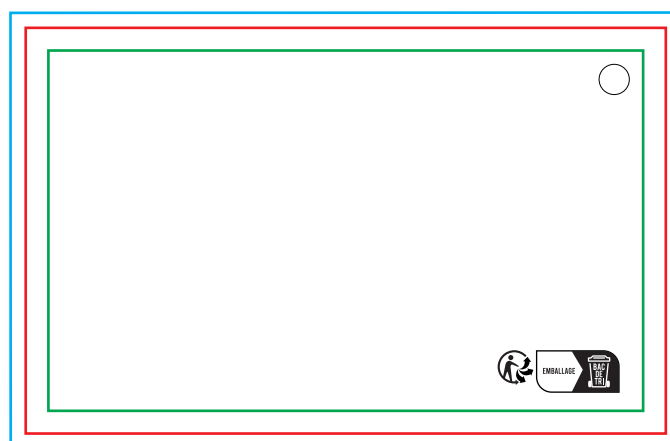
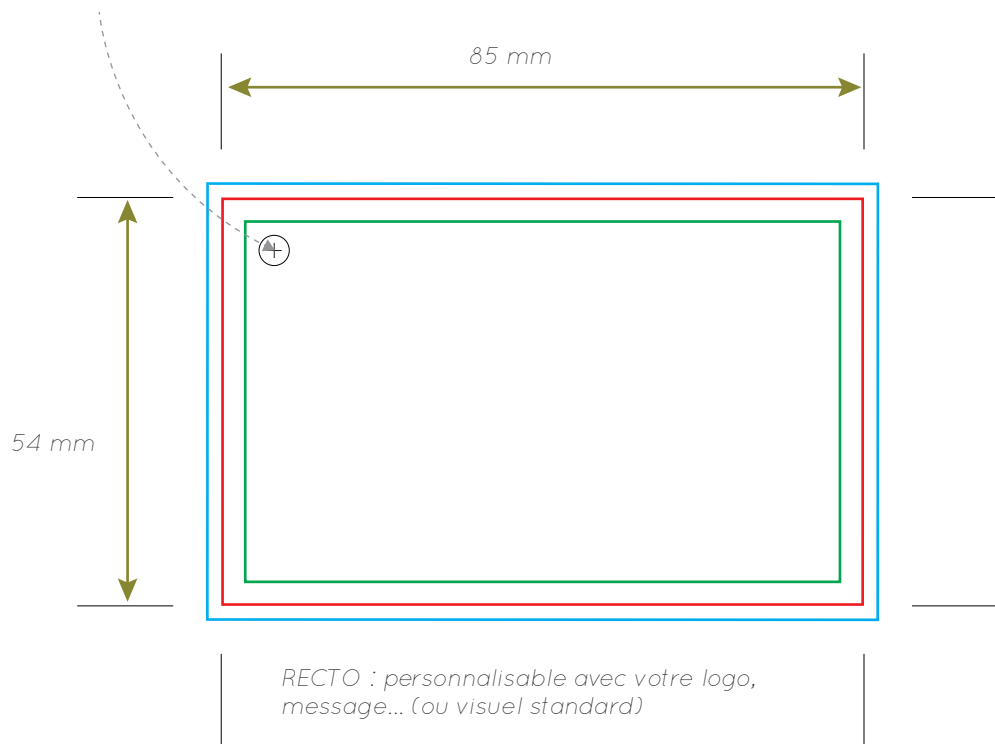
Etiquette 85x54mm

Merci de nous fournir un fichier :

- au format 85x54mm
- avec fond perdu de 3 à 5mm
- une zone tranquille de 3mm
- avec les polices vectorisées ou le dossier font
- avec les images incorporées ou les fichiers liés, à 300DPI.

Composition graphique

veiller à laisser un espace pour la perforation \varnothing 4 mm



VERSO

recto

verso

