

# IDG60

## Kit plantation pot céramique Ø7cm



### QU'EST-CE ?

Ce kit contient :

- 1 pot céramique  
Format : Ø70mm x H60mm
- 1 sachet de graines standard thermosoudé sur les côtés donc étanche (Papier PE).  
Au recto le visuel de la variété et au verso la notice  
Format : 60x80mm.  
Graines garanties de germination, validité 2 ans.
- Fourreau en papier 350g  
Format : 295x72mm.
- 1 plaquette de tourbe Ø38mm.

### EXEMPLES D'USAGES

- \* Dans une box cadeau,
- \* Pour accompagner un achat,
- \* Salons, manifestations
- \* Street marketing
- \* PLV, comptoirs, caisses...

=> Idéal pour parler de croissance et développement avec une communication authentique qui a du sens.  
=> Pour valoriser la mise en place d'un nouveau produit éco-responsable, d'un nouveau service, de nouvelles sources d'approvisionnement...  
=> Pour fidéliser ses clients en les fédérant autour de ses valeurs éco-responsables.

### AVANTAGES

😊 Offrir un kit de plantation, c'est offrir un moment ludique et convivial !

✨ Le fourreau imprimé en quadri offre une belle surface de marquage pour votre communication.

🌱 Grande variété de graines possible.

🇫🇷 Assemblé en Anjou.

### PERSONNALISATION

Impression quadri recto du fourreau.

Zone de marquage :  
295x72mm.

**En option :** tampographie 1 couleur ou gravure 40x35mm sur le pot.

### ALTERNATIVES

IDG17-1 : Kit de plantation en terre cuite.

IDG84 : Kit œuf boîte individuelle.

### MINIMUM DE COMMANDE

250 exemplaires

# IDG60

## Kit plantation pot céramique Ø7cm

### FORMAT

Pot céramique :  
Format: Ø70mm x H60mm.

### COLISAGE

Format carton : 60x40x25cm  
Quantité par carton : 120ex  
Poids unitaire : 145g  
Poids carton : 17kg

### DÉLAIS

dès validation du BAT

- 250/500 ex : 3 semaines
- 500/1000 ex : 4 semaines
- 1000/2500 ex : 5 semaines
- 2500/5000 ex : 6 semaines
- Plus de 5000 ex : 7 semaines

### VARIÉTÉS AU CHOIX

*selon disponibilités de nos stocks*

- mélange de fleurs
- capucine
- tournesol
- ciboulette
- basilic
- épicéa
- tomate cerise
- coquelicot
- cosmos
- cresson
- fraise des bois
- mimosa pudica
- menthe
- radis
- mélange aromatique
- gazon
- persil
- bulbes de trèfle à 4 feuilles
- *Autres variétés sur demande*

### COULEURS DU POT AU CHOIX

- Blanc
- Naturel
- Taupe
- Vert anis

### CONTRAINTES TECHNIQUES

**Les gabarits de marquage sont présents dans ce PDF (éditable dans Illustrator). Pour le fourreau, merci de nous fournir un fichier de 295x72mm (voir gabarit page 3) avec :**

- Les polices vectorisées ou le dossier font
- Des fonds perdus de 3mm (zone à l'extérieur du format fini)
- Une zone tranquille de 3mm (zone à l'intérieur du format fini)
- Les images incorporées ou les fichiers liés de 300 DPI

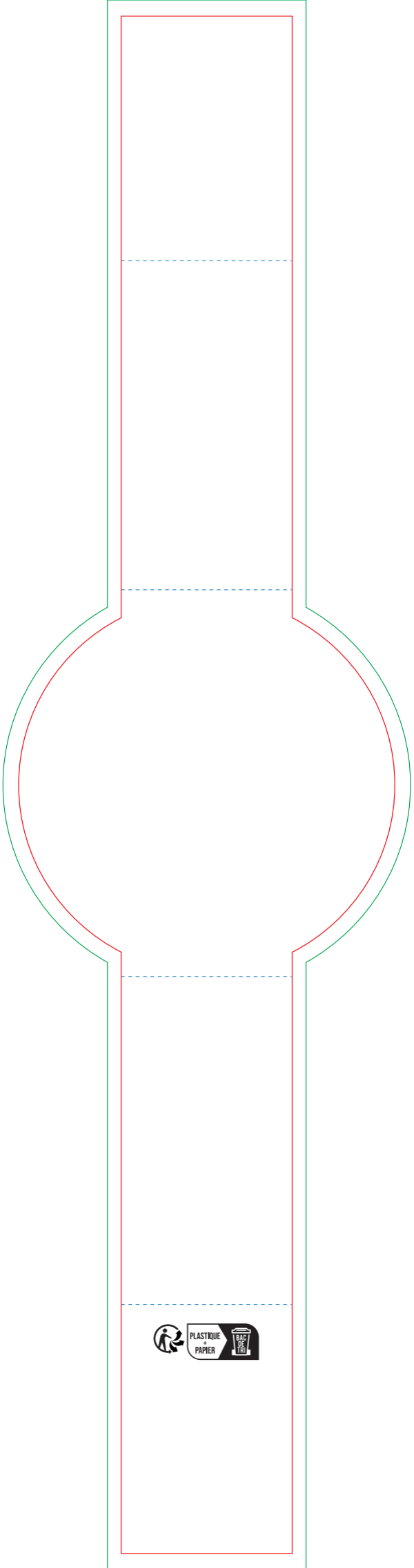
**Pour l'option marquage sur pot, merci de nous fournir un fichier (voir page 4) :**

- format 40x35mm
- Entièrement vectorisé

*Depuis l'adoption de la loi Anti-gaspillage, l'apposition du logo Triman sur un produit est devenue obligatoire. S'il est destiné à être livré sur le territoire français, veuillez à faire figurer ce logo sur l'emballage.*







PLASTIQUE  
+  
PAPIER



BAC  
DE  
TRI