

IDG28

Mallette



QU'EST-CE ?

Kit de semis sous forme de mallette imprimée en quadrichromie recto. Ce kit contient :

- Mallette en papier 350g/m²
Format : 100x65x50mm.
- Pot en terre cuite naturelle
Format : Ø65mm x H75mm.
- 1 plaquette de tourbe Ø38mm.
- Sachet de graines standard thermosoudé sur les côtés donc étanche (Papier PE). Au recto le visuel de la variété et au verso la notice.
Format : 60x80mm.
- Variétés de graines au choix selon disponibilité ou 2 bulbes de trèfles. Graines garanties de germination, validité 2 ans.

EXEMPLES D'USAGES

- * Pour accompagner un achat,
- * Salons, manifestations...
- * Cadeau d'entreprise.
=> Idéal pour parler de croissance et développement avec une communication authentique qui a du sens.
=> Pour fidéliser ses clients en les fédérant autour de ses valeurs éco-responsables.
- * Pochette surprise pour les enfants.

AVANTAGES

😊 Offrir un kit de plantation, c'est offrir un moment ludique et convivial !

🖨 Grande surface d'impression.

🌱 Grande variété de graines possible.

✉ Facilité de distribution / réception.

🇫🇷 Fabriqué en France.

PERSONNALISATION

Impression quadri recto
Zone de marquage :
100x65x50mm.

• Options

Personnalisation du pot :
Tampo OU Gravure 40x35mm.

ALTERNATIVES

IDG30 : Maisonnette kit de plantation.

IDG75GG : Kit de plantation graine gravée.

MINIMUM DE COMMANDE

250 exemplaires

IDG28

Mallette

FORMAT

100x65x50mm

COLISAGE

Quantité par carton : 125ex

Carton 60x40x40cm

Poids unitaire : 135g

Poids carton : 16,8kg

DÉLAIS

dès validation du BAT

- 250/1000 ex : 3 semaines
- 1000/2500 ex : 4 semaines
- 2500/5000 ex : 5 semaines
- Plus de 5000 ex : 6 semaines

VARIÉTÉS AU CHOIX

selon disponibilités de nos stock

- mélange de fleurs
- capucine
- tournesol
- ciboulette
- basilic
- épicéa
- tomate cerise
- coquelicot
- cosmos
- cresson
- fraise des bois
- mimosa pudica
- menthe
- radis
- mélange aromatique
- gazon
- persil
- bulbes de trèfle à 4 feuilles
- *Autres variétés sur demande*

CONTRAINTES TECHNIQUES

Les gabarits de marquage sont présents dans ce PDF (éditable dans Illustrator).

Merci de nous fournir un fichier (voir gabarit page 3) avec :

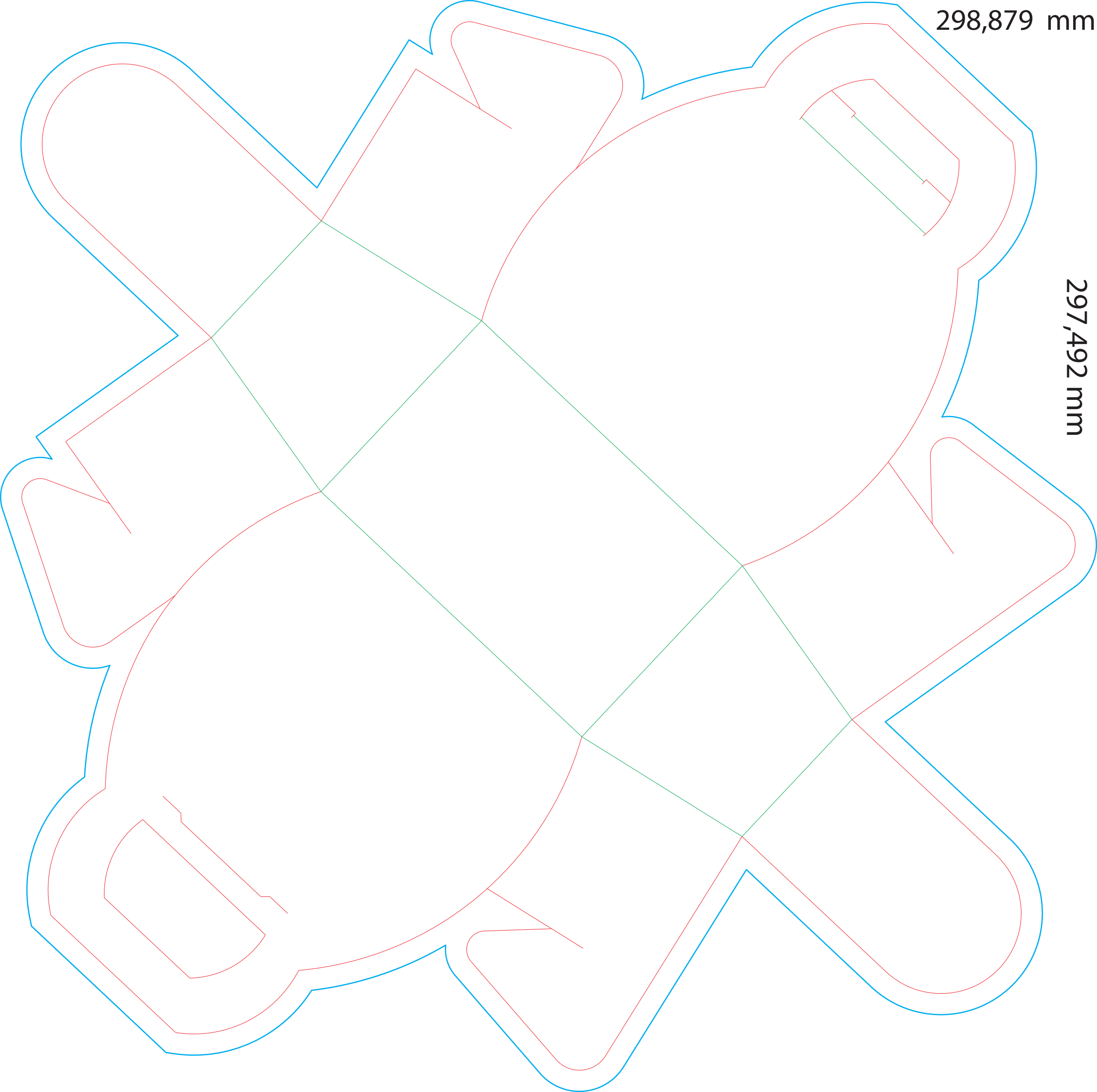
- Les polices vectorisées ou le dossier font.
- Des fonds perdus de 3mm (zone à l'extérieur du format fini).
- Une zone tranquille de 3mm (zone à l'intérieur du format fini).
- Les images incorporées ou les fichiers liés de 300 DPI.

Pour l'option marquage sur pot, merci de nous fournir un fichier :

- format 40x35mm
- Entièrement vectorisé

Depuis l'adoption de la loi Anti-gaspillage, l'apposition du logo Triman sur un produit est devenue obligatoire. S'il est destiné à être livré sur le territoire français, veuillez à faire figurer ce logo sur l'emballage.





298,879 mm

297,492 mm

Personnalisation du pot :
Tampo 1 coul 40x35mm.