

IDG17-1

Kit plantation terre cuite Ø6 cm



QU'EST-CE ?

Un pot Ø6cm en terre cuite contenant une plaquette de tourbe déshydratée et 1 sachet de graines au choix. Le tout est habillé par un fourreau imprimé quadri et personnalisable.

EXEMPLES D'USAGES

- * Dans une box cadeau,
- * Pour accompagner un achat,
- * Salons, manifestations
- * Street marketing
- * PLV, comptoirs, caisses...

=> Pour valoriser la mise en place d'un nouveau produit éco-responsable, d'un nouveau service, de nouvelles sources d'approvisionnement...

AVANTAGES

😊 Offrir un kit de plantation, c'est offrir un moment ludique et convivial !

✨ Le fourreau imprimé en quadri offre une grande surface de marquage pour votre communication. Idéal pour une recherche de prix bas et pour de grosses quantités.

🌱 Grande variété de graines possible.

🇫🇷 Assemblé en France.

PERSONNALISATION

Par un fourreau imprimé quadri recto, zone de marquage : 216x64mm.

En option : Personnalisation du pot

- Tampo 1 coul 30x15mm
- Gravure 30x15mm

ALTERNATIVES

IDG50 : Kit de plantation en pot bambou.

IDG20 : Kit de plantation pot paille de riz.

MINIMUM DE COMMANDE

250 exemplaires

IDG17-1

Kit plantation terre cuite Ø6 cm

FORMAT

50mm de hauteur
65mm de diamètre avec
fourreau.

COLISAGE

Quantité par carton : 20ex
Carton 30x20x17cm
Poids unitaire : 60g
Poids carton : 1,2kg

DÉLAIS

dès validation du BAT

- 250/1000 ex: 3 semaines
- 1000/2500 ex: 4 semaines
- 2500/5000 ex: 5 semaines
- 5000/10000ex: 6 semaines
- Plus de 10000 ex: 7 semaines

VARIÉTÉS AU CHOIX

*selon disponibilités de nos stocks
Graines garanties de germination,
validité 2 ans*

- Basilic
- Bleuets
- Capucine
- Ciboulette
- Cosmos
- Coquelicot
- Cresson
- Épicéa
- Fraise des Bois
- Gazon
- Mélange aromatiques
- Mélange fleurs
- Menthe
- Mimosa
- Mimosa pudica
- Persil
- Piment
- Radis
- Tomate Cerise
- Tournesol
- bulbes de trèfle à 4 feuilles
- Autres variétés sur demande

CONTRAINTES TECHNIQUES

**Les gabarits de marquage
sont présents dans ce PDF
(éditable dans Illustrator).
Pour le fourreau, merci de
nous fournir un fichier de
216x64mm (voir gabarit page
3) avec :**

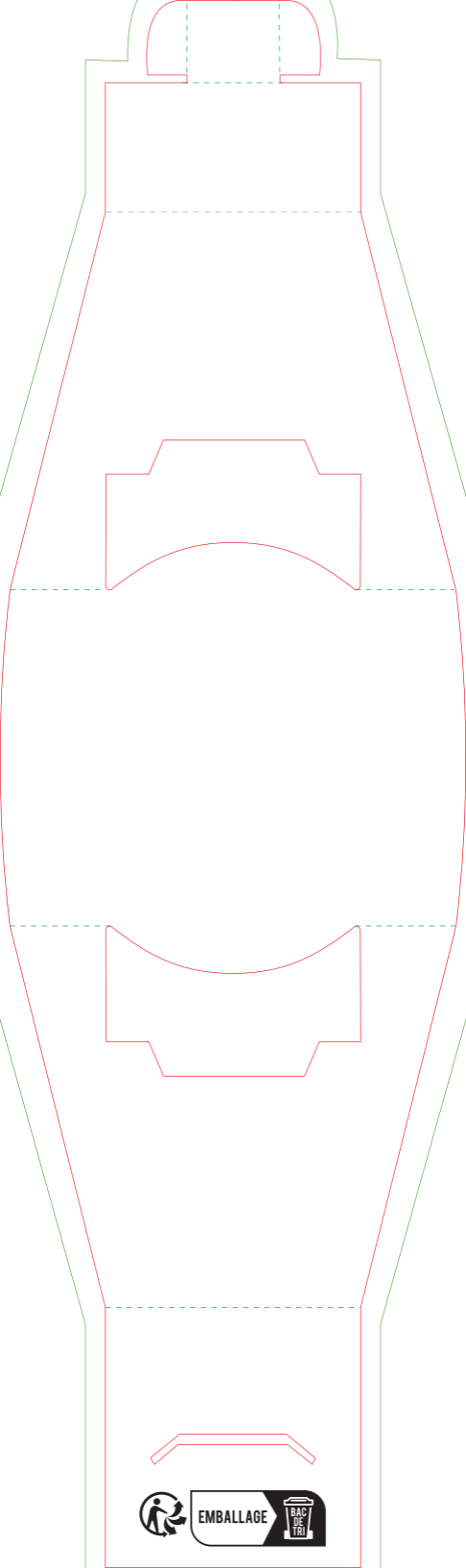
- Les polices vectorisées ou le dossier font
- Des fonds perdus de 3mm (zone à l'extérieur du format fini)
- Une zone tranquille de 3mm (zone à l'intérieur du format fini)
- Les images incorporées ou les fichiers liés de 300 DPI

**Pour l'option marquage sur
pot, merci de nous fournir un
fichier :**

- format 30x15mm
- Entièrement vectorisé

*Depuis l'adoption de la loi
Anti-gaspillage, l'apposition du
logo Triman sur un produit est
devenue obligatoire. S'il est
destiné à être livré sur le territoire
français, veuillez à faire figurer ce
logo sur l'emballage.*





EMBALLAGE

