

IDG13RECTANGLE

Etui 10 bâtonnets graines



QU'EST-CE ?

Originalité assurée avec ces bâtonnets de graines ! Démarquez-vous en créant la surprise avec cet objet publicitaire insolite et ludique. Un vecteur idéal pour communiquer croissance et développement. Parfait également pour valoriser votre démarche éthique.

Contient 10 bâtonnets en carton avec graines micro-collées et 1 pochette format fermé : 75x46x5mm.

EXEMPLES D'USAGES

- Street marketing
- Comptoir d'hôtel ou restaurant.
- Promouvoir le lancement d'un nouveau produit.
- Pour accompagner un achat.
- Distribuer aux participants lors de conférences et de séminaires afin de mettre en avant le symbolisme de la croissance et du développement.

AVANTAGES

😊 Distribution facile de la main à la main.

✨ Plantation très facile: plantez les bâtonnets directement en terre jusqu'au trait de plantation.

♥ Aspect naturel carton qui se désagrège en terre.

🇫🇷 Asemblé en Anjou.

PERSONNALISATION

Par une impression quadri intégrale de la pochette (quadri recto / 1 couleur ou quadri verso).

ALTERNATIVES

IDG12DECOUPE : Etui 5 bâtonnets graines découpe
IDG97 : stick bois en carte

MINIMUM DE COMMANDE

250 exemplaires

IDG13RECTANGLE

Etui 10 bâtonnets graines

FORMAT

Format fermé : 75x46x5mm

COLISAGE

Poids unitaire : 6g
2500ex par carton de
60x40x25cm
Poids carton : 15kg

DÉLAIS

dès validation du BAT

- 500/2500 ex: 3 semaines
- 2500/5000 ex : 4 semaines
- 5000/10000 ex: 5 semaines
- 10000/25000 ex: 6 semaines
- 25000/50000 ex: 7 semaines
- Plus de 50000 ex: 8 semaines

VARIÉTÉS AU CHOIX

selon disponibilités de nos stock

• Variétés de graines au choix selon disponibilité, à partir de 250 ex :

- mélange de fleurs
- mélange aromatique

• Variétés de graines au choix selon disponibilité, à partir de 1000 ex :

- **Myosotis**
- **Fraise**
- **Coquelicot**
- **Piment**
- **Menthe**
- **Tomate cerise**
- **Basilic**

CONTRAINTES TECHNIQUES

Les gabarits de marquage sont présents dans ce PDF (éditable dans Illustrator).

Merci de nous fournir un fichier de 75x105mm.

(voir gabarit page suivante) avec :

- Les polices vectorisées ou le dossier font
- Des fonds perdus de 2mm (zone à l'extérieur du format fini)
- Une zone tranquille de 3mm (zone à l'intérieur du format fini)
- Les images incorporées ou les fichiers liés de 300 DPI

Depuis l'adoption de la loi Anti-gaspillage, l'apposition du logo Triman sur un produit est devenue obligatoire. S'il est destiné à être livré sur le territoire français, veuillez à faire figurer ce logo sur l'emballage.

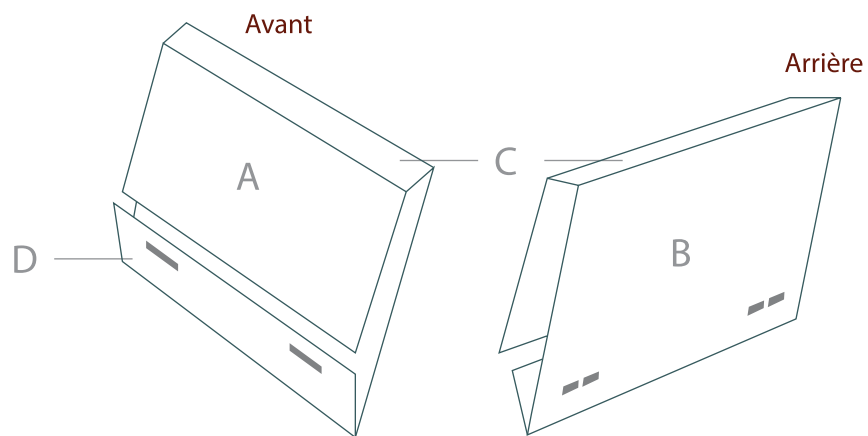
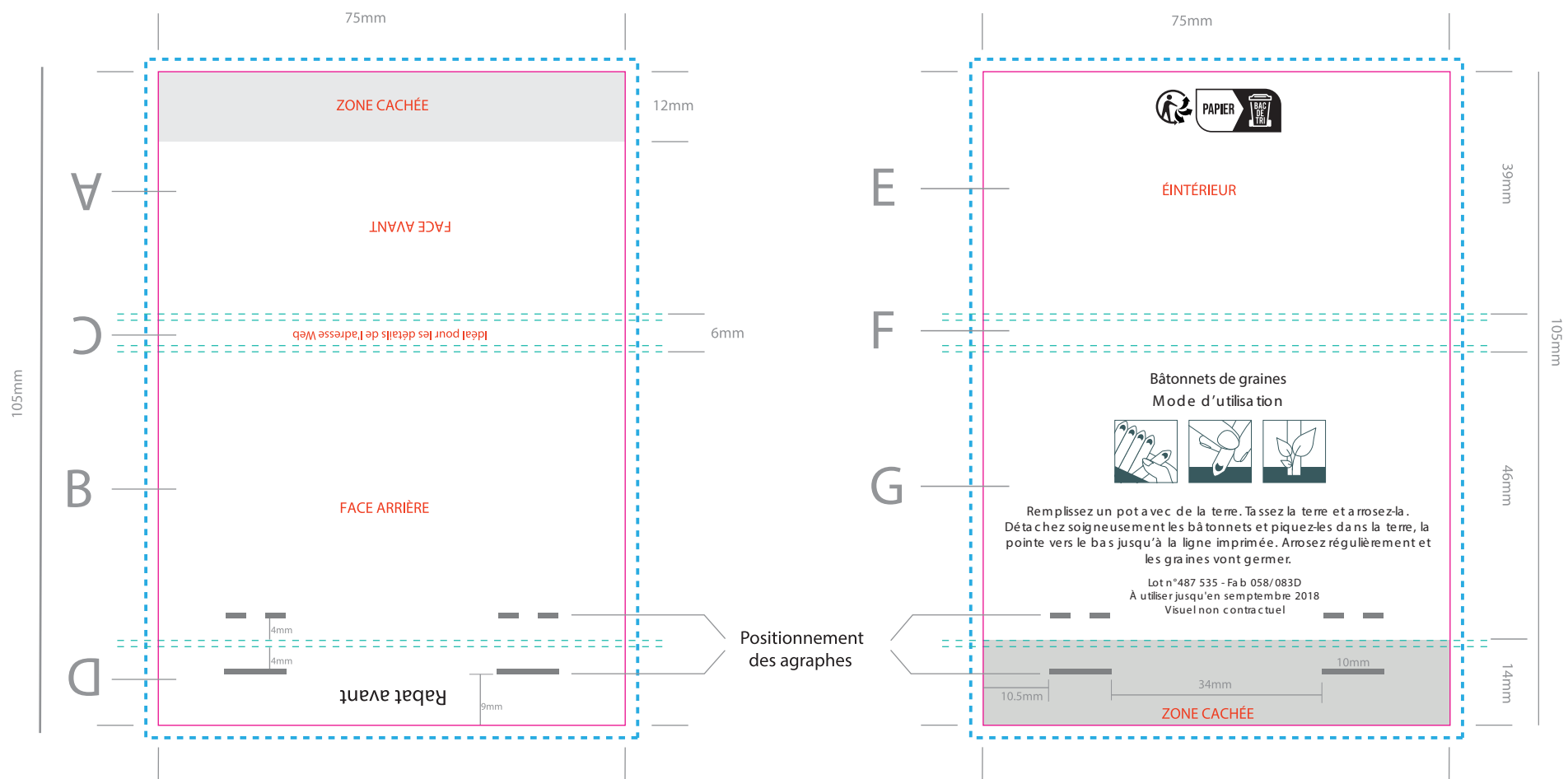


IDG13 Bâtonnets de graines

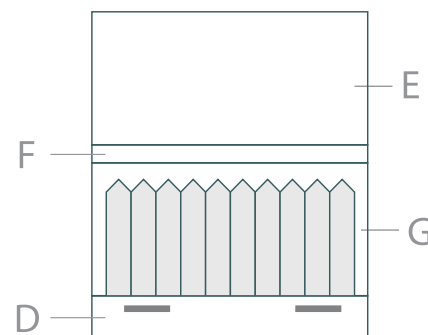
Fournir un fichier vectorisé

Extérieur

Intérieur



Veillez tenir compte des agrafes sur le rabat avant et arrière du paquet assemblé dans votre composition



-  agrafes
-  lignes de pliage
-  ligne de coupe
-  fond perdu